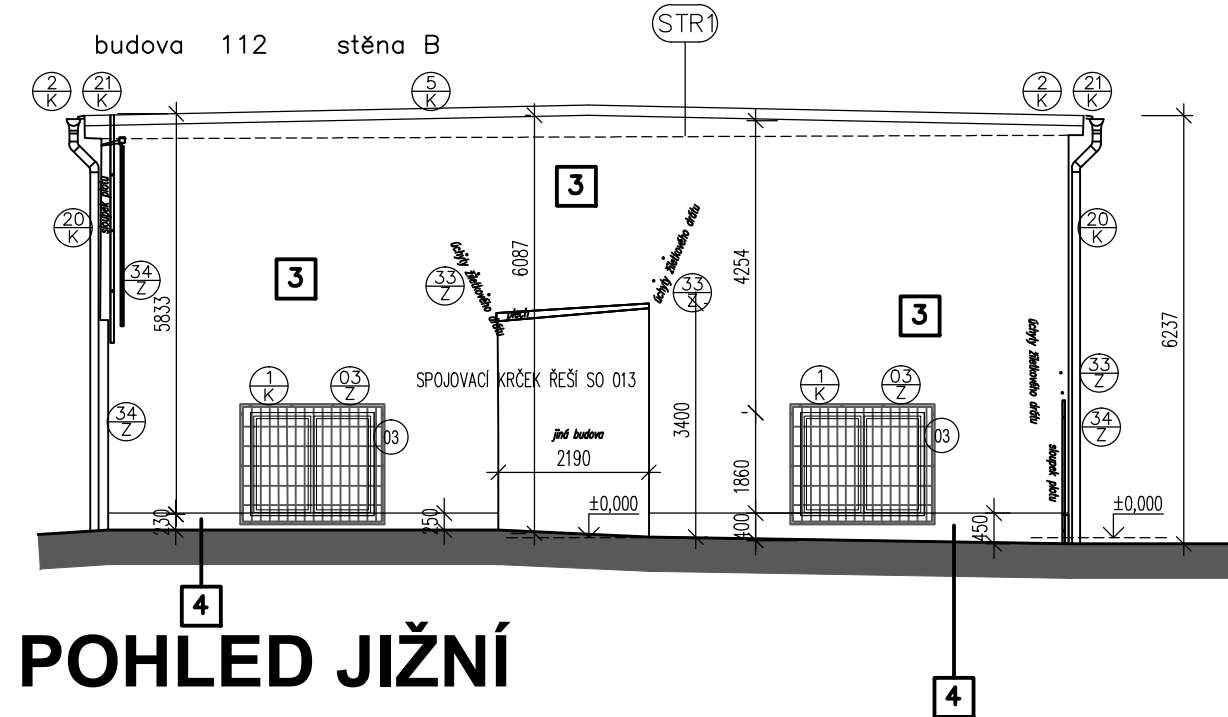
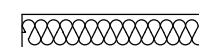


POHLED ZÁPADNÍ



POHLED JIŽNÍ

LEGENDA



TEPELNÁ IZOLACE DLE ÚČELU KONSTRUKCE
VIZ TECHNICKÁ ZPRÁVA



HYDROIZOLACE



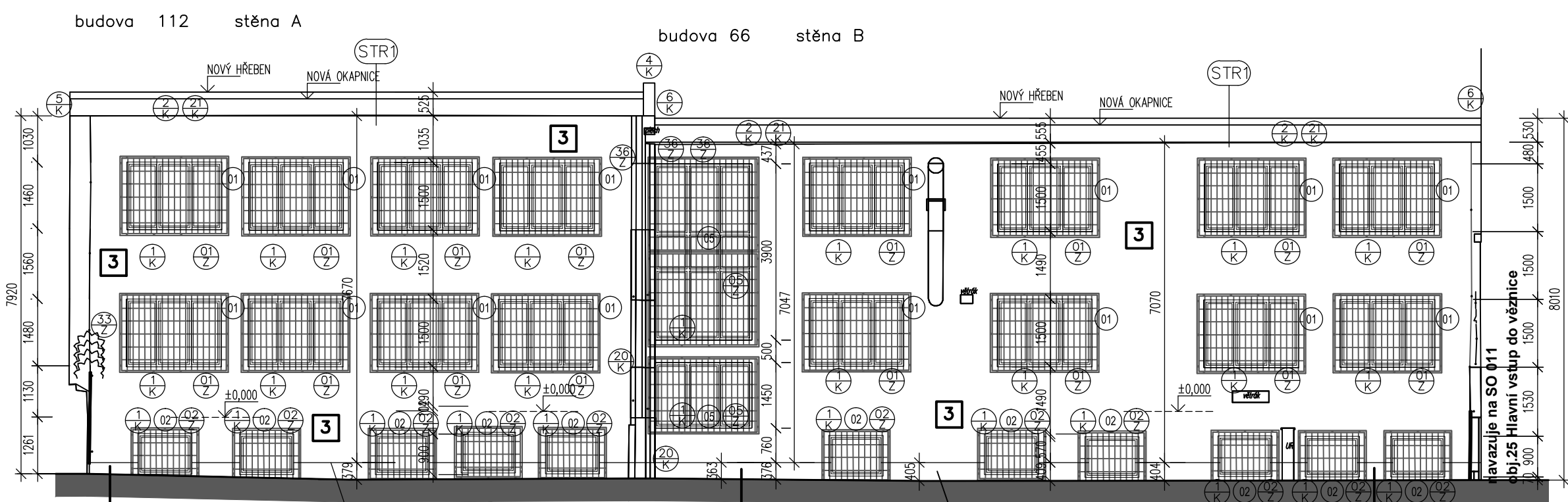
KLEMPÍŘSKÉ VÝROBKY



ZÁMEČNICKÉ VÝROBKY
MŘÍŽE VIZ SO 015 Demontáž, úprava a montáž mříží pro SO – 001 až 013



VÝPLNĚ OTVORŮ
VIZ SO 014 Dodávka a montáž oken a dveří pro SO – 001 až 013



POHLED VÝCHODNÍ





LEGENDA ZATEPLENÍ

3 ZATEPLENÍ ZDIVA IZOLACÍ Z MINERÁLNÍ VATY
tl. 150mm VČETNĚ SYSTÉMOVĚ ŘEŠENÉ
OMÍTKY (ETICS)

4 ZATEPLENÍ SOKLOVÉHO ZDIVA IZOLACÍ Z
EXTRUDOVANÉHO POLYSTYRENU tl.
120mm+PRYSKYŘIČNÁ OMÍTKA NA SOKL

Poznámka:

BAREVNÉ ŘEŠENÍ FASÁDY JE V SAMOSTATNÉ PŘÍLOZE
PROJEKTOVÉ DOKUMENTACE. ŠPALETY KOLEM OKEN BUDOU V
JINÉM BAREVNÉM ODSŤINU A V JINÉ OMÍTKOVÉ STRUKTUŘE
NEŽ VĚTŠINOVÁ PLOCHA FASÁDY OBJEKTU.

 OPERAČNÍ PROGRAM ŽIVOTNÍ PROSTŘEDÍ		 EVROPSKÁ UNIE Fond soudržnosti Evropský fond pro regionální rozvoj	Pro vodu, vzduch a přírodu
Snížení energetické náročnosti a využití OZE pro přípravu TUV v areálu Věznice BĚLUŠICE č. projektu: 09036993 Místo stavby: areál Věznice Bělušice, Bělušice čp. 66, 435 26 Bečov, k.ú. Bělušice u Mostu			
 Objednatel: Vězeňská služba České republiky Soudní 1672/1a 140 00 Praha-Nusle	OVĚŘIL DATUM		
 Zhotovitel PD: DES Praha, s.r.o. Terronská 880/58, 160 00 Praha 6 tel./fax.: 220 51 51 64, 220 51 51 72 e-mail: des@des.cz, www.des.cz	PROJEKTANT Ing. Václav Krejčí VYPRACOVAL Michal Červenka KONTROLA Ing.arch. Ivan Stuchlý		
SO 010 - Objekt č.13 ADMINISTRATIVNÍ BUDOVA č.2		DOKUMENTACE	RDS
F1.1. STAVEBNĚ TECHNICKÉ ŘEŠENÍ		ČÍSLO ZAKÁZKY	172 2011
		POČET FORM.	
		DATUM	11 2011
		MĚŘÍTKO	1:100
		REVIZE	
POHLEDY, SOUČASNÝ STAV		ČÍS. KOPIE	ČÁST
			ČÍS.PŘÍL.
			F.1.1 110